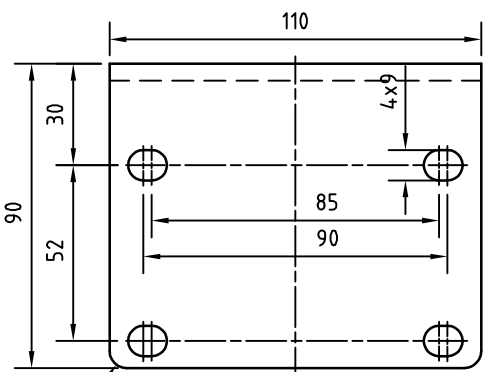


Luftanschluß G3/8i
um 90° versetzt

Luftmotor
D80 (3110801)

- Luftverbrauch bei 6 bar:
4,6 Liter angesaugte Luft
pro Doppelhub
- Gewicht: 5,2 kg

Materialausgang:
Standard
M16x1,5a IK60°
optional
G3/8a IK60°



Ansicht A

Hydraulikteil
P80 (3120802)

- Fördermenge:
80cm³ pro Doppelhub
- Betriebsdruck:
Max 64 bar
- Gewicht: 9,7 kg

Kolbenpumpe 8-80

Artikel-Nr.: 4100880
(inkl. 250cm³ Trennmittel (0999801))

- Übersetzungsverhältnis:
i = 8:1
- Gewicht der Pumpe:
14,9 Kg

Material Eingang:
M36x2a IK60°